

Correo POP/IMAP en Outlook 2007 o superior

Manual de Configuración

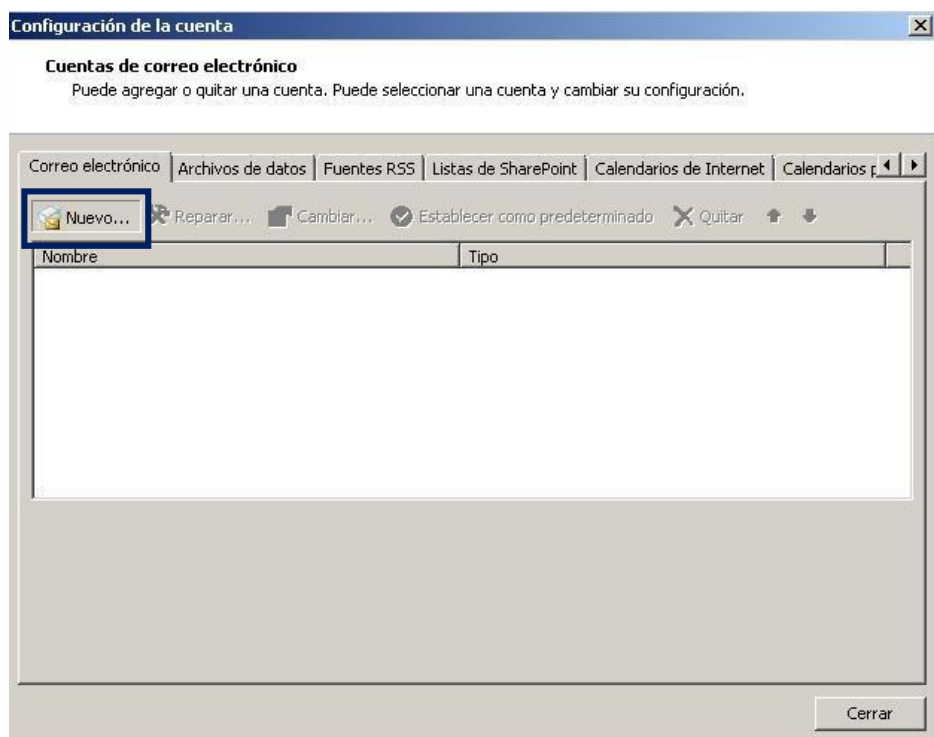
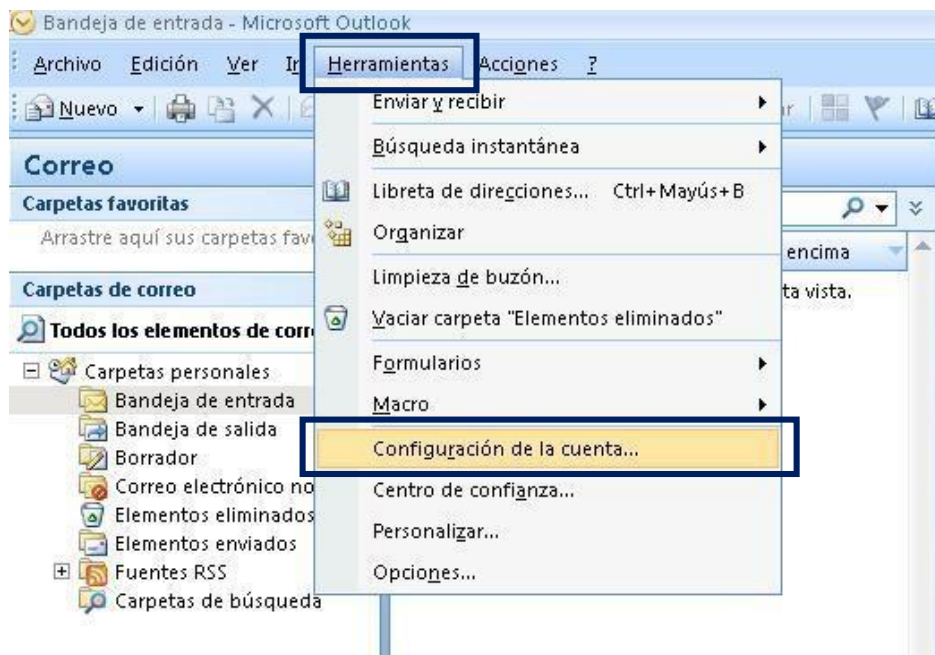


Te facilitamos un manual de configuración para tus cuentas de correo electrónico en Outlook 2007 o superior.

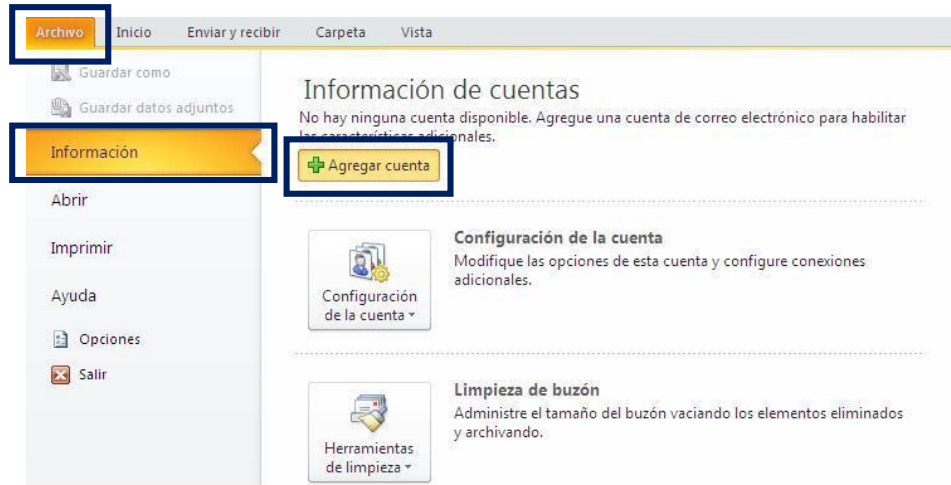
Paso 1

Una vez hayas abierto tu programa de **Outlook 2007 o 2010**, sigue los pasos que se indican en cada caso:

- **Outlook 2007:** selecciona la opción **Herramientas** del menú principal y haz clic en **Configuración de la cuenta**. Luego, pulsa en **Nuevo**.

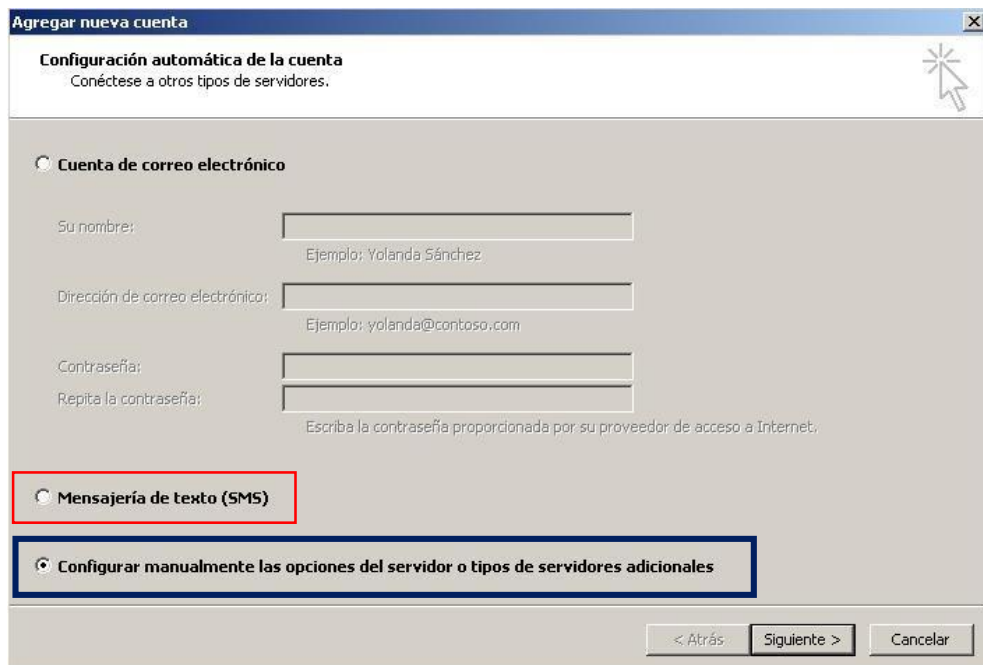


- **Outlook 2010:** selecciona *Archivo* en el Menú Principal y elige la opción *Información* en la columna de la izquierda. Luego pulsa en *Agregar cuenta*.



Paso 2

A continuación, selecciona la opción *Configurar manualmente las opciones del servidor o tipos de servidores adicionales* y pulsa en *Siguiente*.

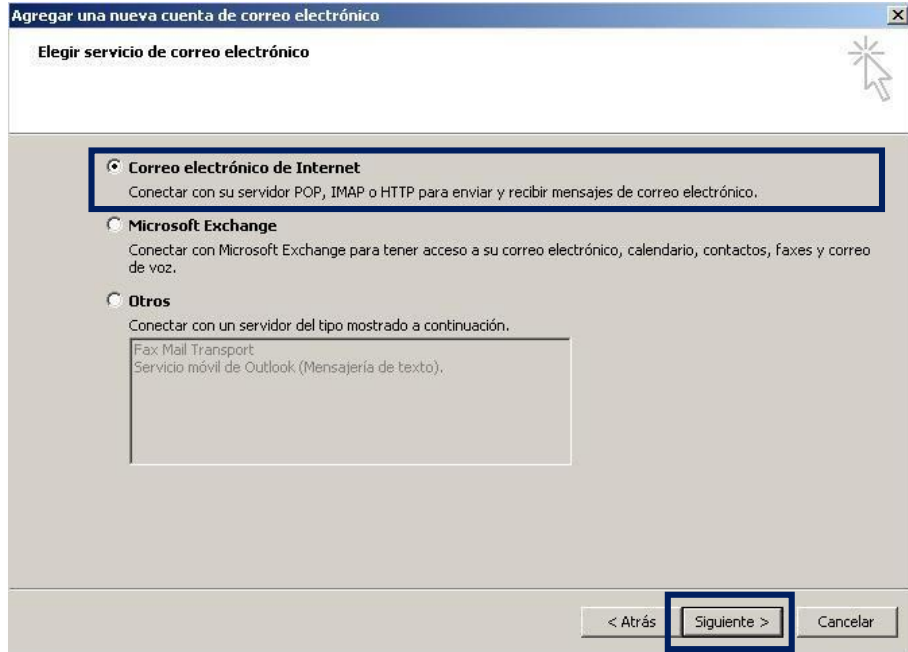


La parte marcada en rojo solo aparece en Outlook 2010.

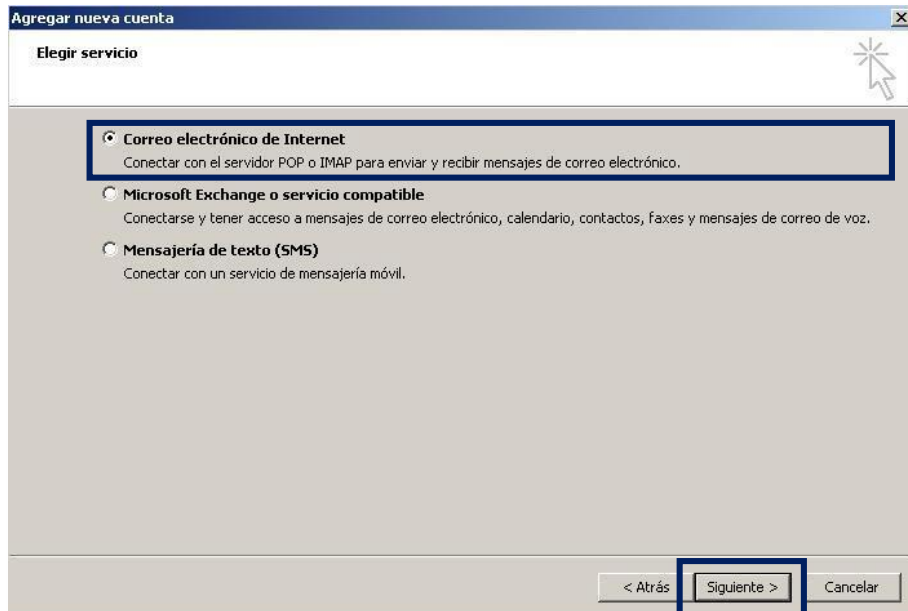
Paso 3

De las tres opciones que aparecen a continuación, debes elegir: *Correo electrónico de Internet*.

- Outlook 2007:



- Outlook 2010:



Luego, haz clic *Siguiete*.

Paso 4

En la nueva ventana, rellena los campos solicitados:

- Información sobre el usuario
 - **Su nombre:** Descripción que aparecerá en el remitente de tus envíos.
 - **Dirección de correo electrónico:** Indica tu cuenta de correo.

- Información del servidor
 - **Tipo de cuenta:** Elige entre POP3 o IMAP, según la configuración que desees.
 - **Servidor de correo entrante:** mail.tudominio.ext
 - **Servidor de correo saliente:** smtp.tudominio.ext
donde “tudominio.ext” será el dominio al que pertenezca la cuenta de correo.
Ejemplo: mail.blancatel.es

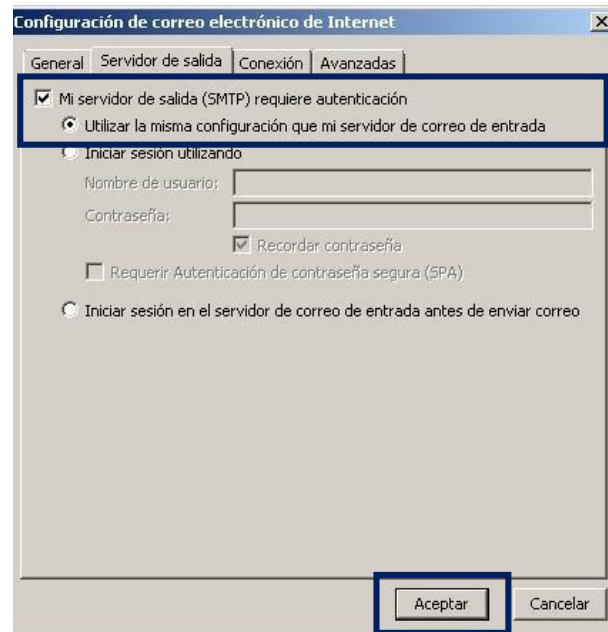
- Información de inicio de sesión
 - **Nombre de usuario:** Dirección de la cuenta de correo que estás configurando.
 - **Contraseña:** Clave correspondiente a tu cuenta de correo.

La parte marcada en rojo solo aparece en Outlook 2010.

Después, pulsa en **Más configuraciones**.

Paso 5

En la pestaña **Servidor de salida**, marca la opción **Mi servidor de salida (SMTP) requiere autenticación** y deja seleccionada **Utilizar la misma configuración que mi servidor de correo de entrada**.



Al hacer clic en **Aceptar**, volverás a la ventana anterior, que quedará completada. Pulsa en **Siguiente**.

Paso 6

En la siguiente pantalla, pulsa en **Finalizar** para completar el proceso.





INTEGRACIÓN DE SERVICIOS A MEDIDA

VENTA – INSTALACION – MANTENIMIENTO – CENTRALITAS TELEFONICAS
TELEFONIA MOVIL BLANCATEL – SERVICIOS TRAFICO VOZ – DSL/FIBRA - HOSTING-DOMINIOS
CORREO ELECTRONICO